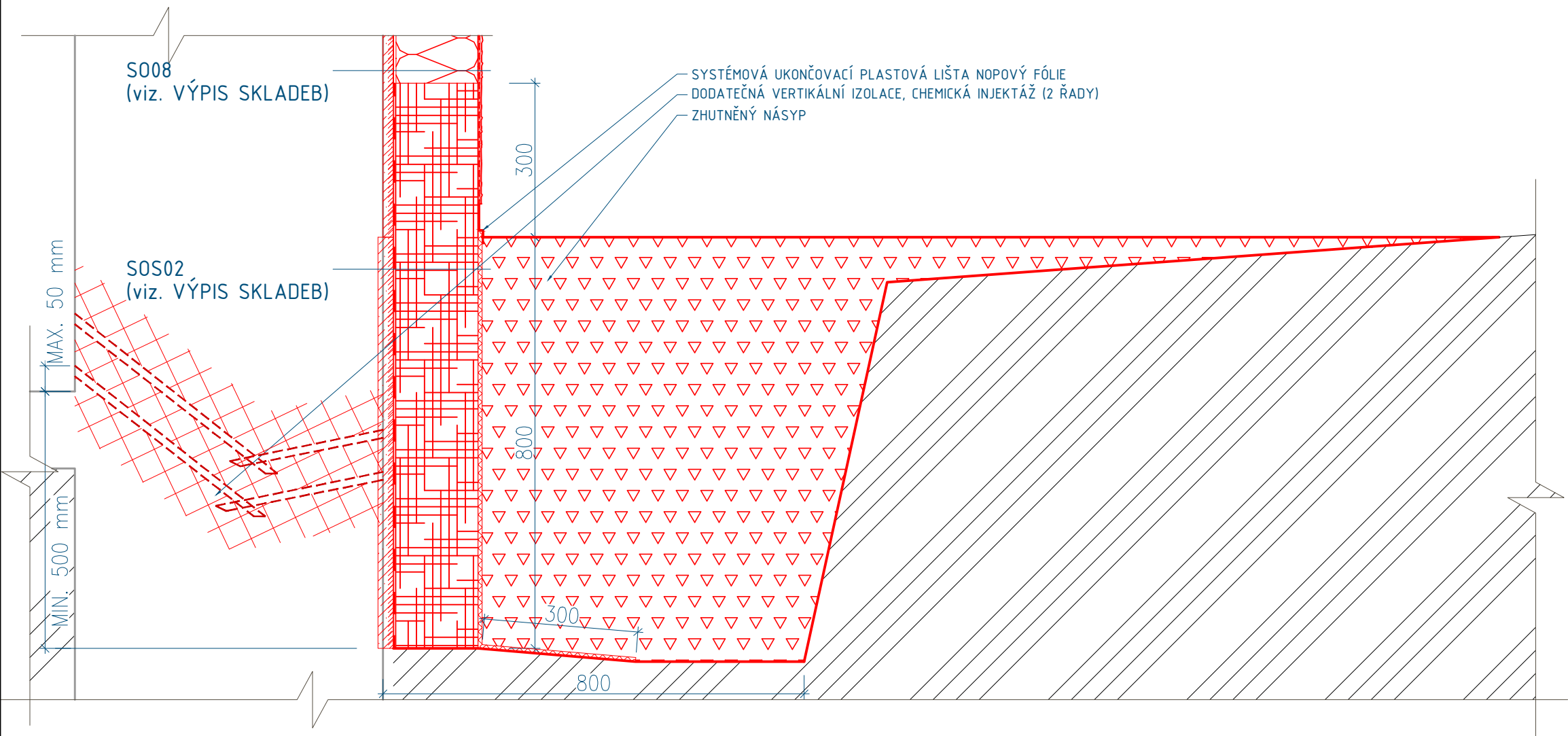


III) SANACE VLHKÉHO ZDIVA NA ZATEPLENÉ ČÁSTI BUDOVY - BEZ OKAPOVÉHO CHODNÍKŮ A DOPLNĚNÍM ZEMINY



±0,000 = 207,780 m n.m. Bpv

HLAVNÍ PROJEKTANT:



Energy Benefit Centre a.s.
Křenova 438/3, 162 00 Praha 6
tel.: +420 270 003 300
e-mail: kontakt@energy-benefit.cz
internet: www.energy-benefit.cz

Hlavní projektant:
Ing. Ivan Kominěk
Zástupce hlavního projektanta:
Ing. Zbyněk Červinka

ZPRACOVATEL ČÁSTI:



Energy Benefit Centre a.s.
Křenova 438/3, 162 00 Praha 6
tel.: +420 270 003 300
e-mail: kontakt@energy-benefit.cz
internet: www.energy-benefit.cz

Vypracoval:
Bc. Dávid Balko
Zodpovědný projektant:
Ing. Ivan Kominěk

STAVEBNÍK:

Střední průmyslová škola stavební Brno, příspěvková organizace
Kudelova 1855/8, 662 51 Brno

PROJEKT:

Oprava fasád a energetické úspory SPŠ Stavební Brno

MÍSTO STAVBY: Kudelova 1855/8, 662 51 Brno

OBJEKT:

SO-001

ČÁST, PROFESE:

D.1.1 ASŘ

VÝKRES:

DETAIL D5 - SANACE SOKLOVÉ ČÁSTI III

ID PROJEKTU_STUPEŇ_OBJEKT_ID PROFESE_PROFESE-ČÍSLO_OBSAH_ZMĚNA:

SPSSKUD_DPS_SO001_D.1.1_ASŘ-405_DETAIL D5 - SANACE SOKLOVÉ ČÁSTI III

razítko a podpis

Zakázkové číslo:

230061

Datum:

11.2023

Stupeň:

DPS

Paré:

Měřítka:

--